



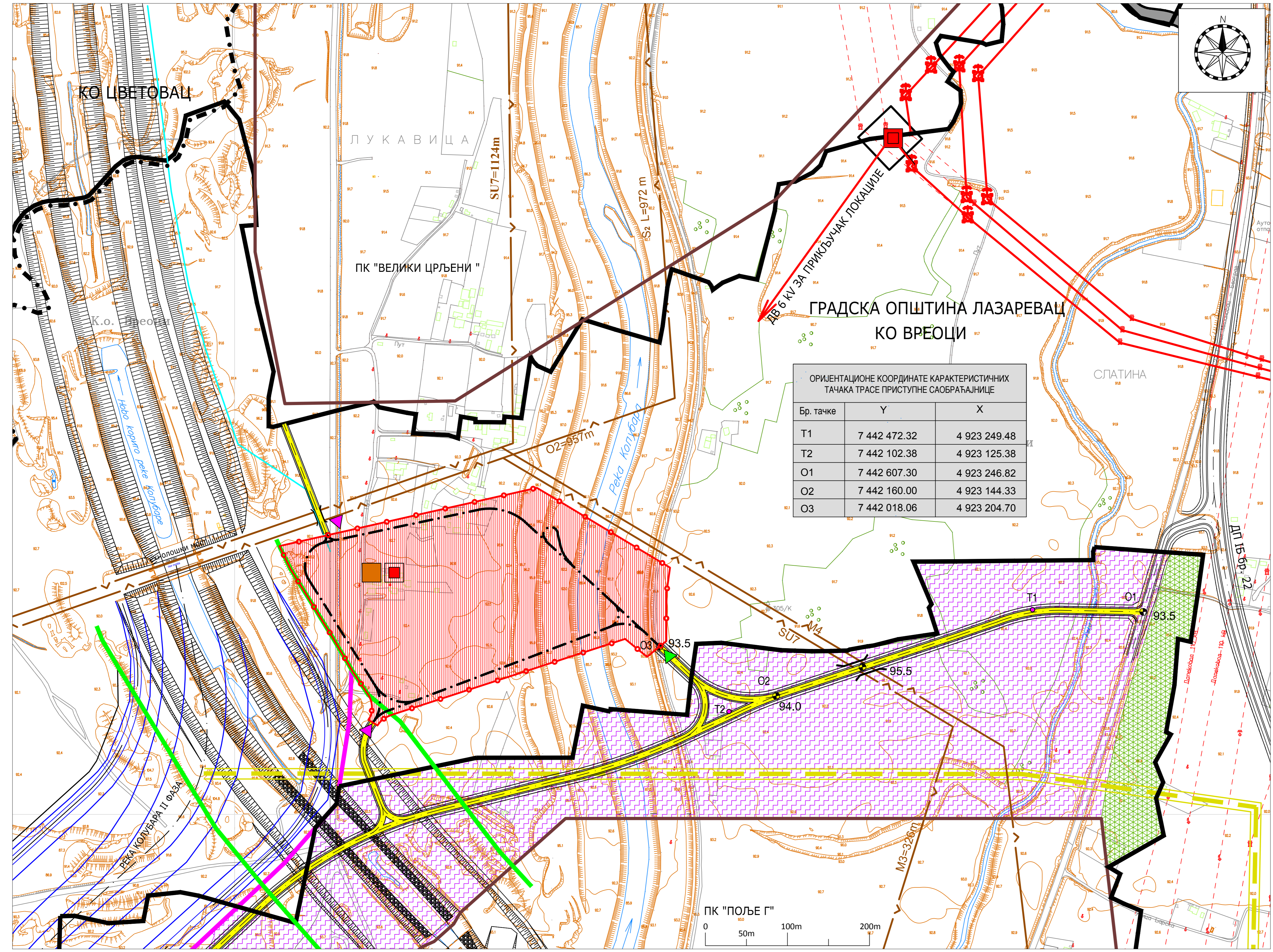
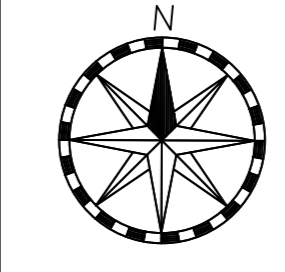
РЕПУБЛИКА СРБИЈА
Министарство грађевинарства, саобраћаја и инфраструктуре

ПРОСТОРНИ ПЛАН ПОДРУЧЈА ЕКСПЛОАТАЦИЈЕ
КОЛУБАРСКОГ ЛИГНИТСКОГ БАСЕНА

НАЦРТ ПЛАНА
ПРАВИЛА УРЕЂЕЊА И ПРАВИЛА ГРАЂЕЊА
СЕПАРАЦИЈА КВАРЦНОГ ПЕСКА У ВРЕОЦИМА
Карта број 1

НАМЕНА ПРОСТОРА, НИВЕЛАЦИЈА И РЕГУЛАЦИЈА

1:2.500



ОРИЕНТАЦИОНЕ КООРДИНАТЕ КАРАКТЕРИСТИЧНИХ ТАЧАКА ТРАСЕ ПРИСТУПНЕ САОБРАЋАЈНИЦЕ

Бр. тачке	Y	X
T1	7 442 472.32	4 923 249.48
T2	7 442 102.38	4 923 125.38
O1	7 442 607.30	4 923 246.82
O2	7 442 160.00	4 923 144.33
O3	7 442 018.06	4 923 204.70

ЛЕГЕНДА:

- Граница катастарске општине
- Контура копа
- Транспортна трака
- Интерна саобраћајница
- Сервисна саобраћајница
- Оса ободне унутрашње саобраћајнице
- Цеовод техничке воде
- ДВ 35 kV "Исток 1", "Исток 2" и "Исток 3"
- Регулација реке Колубаре I фаза
- Регулација реке Колубаре II фаза
- Локација сепарације кварцног песка
- ТС 35/6/0,4 kV "ПК Велики Црљени"
- ТС 6/0,4 kV "Сепарација"
- Постројење за пречишћавање отпадних вода
- Главни улаз
- Технички улаз
- Висинска кота нивелете саобраћајнице
- Граница просторне целине "Инфраструктурни коридор" (ПГР за насеље Вреоци, Службени лист града Београда бр. 54/08)
- Канал за цеовод отпадне воде (ПГР за насеље Вреоци, Службени лист града Београда бр. 54/08)
- Површине намењене рударским и пратећим активностима (ПГР за насеље Вреоци, Службени лист града Београда бр. 54/08)
- Заштитни појас копа (ПГР за насеље Вреоци, Службени лист града Београда бр. 54/08)

Одговорни планер/урбанисти:
др Ненад Спасић, дипл.инж.арх.

Гордана Џунић, дипл.инж.граф.

Београд, августа 2016. године



ИНСТИТУТ ЗА АРХИТЕКТУРУ И УРБАНИЗАМ СРБИЈЕ
INSTITUTE OF ARCHITECTURE AND URBAN&SPATIAL PLANNING OF SERBIA

