

ОРИЕНТАЦИОННЕ КООРДИНАТЕ ТАЧКА НА ГРАНИЦИ ПРОСТОРНЕ ЦЕЛИНЕ			
Бр. тачке	Y	X	
A1	7 450 374.81	4 914 514.55	
A2	7 450 386.47	4 914 453.75	
A3	7 450 192.40	4 914 243.28	
A4	7 450 182.56	4 914 241.19	
A5	7 450 211.19	4 914 143.51	
A6	7 450 084.73	4 914 176.64	
A7	7 450 032.36	4 914 170.40	
A8	7 449 810.18	4 914 194.28	
A9	7 449 796.80	4 914 169.87	
A10	7 450 038.91	4 914 168.32	
A11	7 450 244.09	4 913 920.86	
A12	7 450 311.62	4 913 788.90	
A13	7 450 451.52	4 913 924.82	
A14	7 450 997.85	4 914 246.22	
A15	7 451 095.44	4 914 323.86	
A16	7 451 072.88	4 914 326.96	
A17	7 451 075.96	4 914 349.81	
A18	7 450 602.84	4 914 507.76	
A19	7 450 561.43	4 914 542.40	
A20	7 450 544.72	4 914 462.94	
B1	7 452 040.86	4 914 511.74	
B2	7 452 038.90	4 914 115.54	
B3	7 452 034.31	4 914 101.30	
B4	7 452 024.96	4 914 096.85	
B5	7 452 042.27	4 914 053.88	
B6	7 451 995.10	4 913 935.80	
B7	7 451 947.99	4 913 953.72	
B8	7 451 946.91	4 913 492.79	
B9	7 452 199.23	4 913 744.84	
B10	7 452 134.49	4 913 744.91	
B11	7 452 190.16	4 914 226.54	
B12	7 452 216.93	4 914 072.46	
B13	7 452 204.83	4 914 076.49	
B14	7 453 362.43	4 913 858.61	
B2	7 453 251.66	4 913 501.82	
B3	7 453 248.96	4 913 497.34	
B4	7 453 228.31	4 913 444.78	
B5	7 453 181.78	4 913 442.24	
B6	7 453 083.98	4 913 281.52	
B7	7 453 059.87	4 913 202.57	
B8	7 453 041.62	4 913 134.39	
B9	7 453 025.29	4 913 015.94	
B10	7 453 040.66	4 912 953.97	
B11	7 452 959.69	4 912 904.77	
B12	7 452 834.96	4 912 843.09	
B13	7 452 816.86	4 912 813.33	
B14	7 452 851.47	4 912 796.34	
B15	7 452 833.83	4 912 632.59	
B16	7 452 801.51	4 912 628.87	
B17	7 452 828.02	4 912 518.88	
B18	7 452 844.58	4 912 473.09	
B19	7 452 905.53	4 912 413.79	
B20	7 453 000.37	4 912 383.24	
B21	7 453 023.93	4 912 400.88	
B22	7 453 151.52	4 912 361.70	
B23	7 453 161.35	4 912 376.83	
B24	7 453 199.14	4 912 360.01	
B25	7 453 122.61	4 912 263.15	
B26	7 453 297.78	4 912 945.61	
B27	7 453 421.17	4 912 987.54	
B28	7 453 559.61	4 912 085.96	
B29	7 453 491.27	4 913 362.83	
B30	7 453 499.31	4 912 521.82	
B31	7 453 512.65	4 912 555.19	
B32	7 453 456.39	4 913 086.52	
B33	7 453 090.87	4 912 266.52	
K2	7 452 721.03	4 912 131.50	
K3	7 452 719.93	4 912 143.37	
K4	7 452 708.79	4 912 203.48	
K5	7 452 720.58	4 912 211.93	
K6	7 452 733.33	4 912 210.46	
K7	7 452 739.52	4 912 209.67	

ОРИЕНТАЦИОННЕ КООРДИНАТЕ ТАЧКА НА ГРАНИЦИ ПРОСТОРНЕ ЦЕЛИНЕ			
Бр. тачке	Y	X	
Г1	7 453 073.40	4 912 504.76	
Г2	7 453 174.29	4 912 556.37	
Г3	7 453 178.71	4 912 251.51	
Г4	7 453 497.37	4 912 212.71	
Г5	7 453 065.93	4 912 200.56	
Г6	7 453 772.70	4 911 854.41	
Г7	7 454 045.14	4 911 844.49	
Г8	7 454 045.53	4 911 802.33	
Г9	7 454 067.76	4 911 506.93	
Г10	7 454 104.32	4 911 104.27	
Г11	7 454 514.06	4 913 832.81	
Г12	7 454 545.04	4 911 863.39	
Г13	7 454 720.84	4 911 781.24	
Г14	7 454 802.07	4 911 953.05	
Г15	7 455 014.12	4 912 196.88	
Г16	7 455 280.73	4 912 324.44	
Г17	7 455 685.45	4 912 039.91	
Г18	7 455 870.45	4 911 509.75	
Г19	7 455 897.90	4 911 938.72	
Г20	7 454 952.60	4 911 349.97	
Г21	7 454 127.40	4 911 176.98	
Г22	7 453 713.11	4 911 427.77	
Г23	7 453 422.21	4 912 764.44	
Г24	7 453 296.97	4 912 731.97	
Д1	7 454 858.29	4 913 445.16	
Д2	7 455 200.80	4 913 241.40	
Д3	7 455 274.69	4 913 209.34	
Д4	7 455 308.91	4 913 210.28	
Д5	7 455 471.02	4 913 132.31	
Д6	7 455 491.06	4 913 344.96	
Д7	7 455 608.45	4 913 045.18	
Д8	7 455 591.93	4 913 089.24	
Д9	7 455 553.90	4 913 173.83	
Д10	7 455 553.32	4 913 182.12	
Д11	7 455 426.66	4 913 435.22	
Д12	7 455 081.08	4 913 608.16	
Д13	7 454 871.84	4 913 461.81	

ОРИЕНТАЦИОННЕ КООРДИНАТЕ ТАЧКА НА ГРАНИЦИ ГРАЂЕВИНСКОГ ПОДРУЧЈА У ОКВИРУ ПРОСТОРНЕ ЦЕЛИНЕ			
Бр. тачке	Y	X	
П1	7 450 352.34	4 914 175.99	
П2	7 450 610.69	4 914 157.26	
П3	7 450 677.57	4 914 190.60	
П4	7 450 902.64	4 914 389.93	
П5	7 451 065.28	4 914 344.45	
П6	7 451 090.32	4 914 374.10	
П7	7 451 209.60	4 914 437.58	
П8	7 451 275.71	4 914 378.75	
П9	7 451 405.65	4 914 380.41	
П10	7 451 416.70	4 914 378.24	
П11	7 451 498.03	4 914 413.15	
П12	7 451 755.98	4 914 482.00	
П13	7 451 762.66	4 914 494.14	
П14	7 451 770.62	4 914 479.47	
П15	7 451 732.28	4 914 448.45	
П16	7 452 035.17	4 914 066.25	
П17	7 452 069.20	4 914 142.80	
П18	7 452 048.99	4 914 293.05	
П19	7 452 113.33	4 914 281.64	
П20	7 452 124.46	4 914 281.66	
П21	7 453 298.13	4 913 429.93	
П22	7 453 319.38	4 913 417.50	
П23	7 453 338.61	4 913 402.38	
П24	7 453 203.01	4 913 367.36	
П25	7 453 070.01	4 912 958.70	
П26	7 453 041.03	4 912 915.60	
П27	7 453 879.15	4 912 814.76	
П28	7 453 666.32	4 912 574.91	
П29	7 453 692.90	4 912 378.93	
П30	7 452 701.23	4 912 381.26	

РЕПУБЛИКА СРБИЈА
Министарство грађевинарства, саобраћаја и инфраструктуре
ПРОСТОРНИ ПЛАН ПОДРУЧЈА ЕКСПЛОАТАЦИЈЕ
КОЛУБАРСКОГ ЛИГНИТСКОГ БАСЕНА
НАЦРТ ПЛАНА
ПРАВИЛА УРЕЂЕЊА И ПРАВИЛА ГРАЂЕЊА
ПОДРУЧЈЕ РЕТЕНЗИЈА У СРЕДЊЕМ ТОКУ РЕКЕ ПЕШТАН
Карта број 2
ОСНОВЕ ЗА ПАРЦЕЛАЦИЈУ И РЕШАВАЊЕ
ИМОВИНСКО-ПРАВНИХ ОДНОСА

Израђено 1:2.500
Штампано 1:5.000

ЛЕГЕНДА:

Граница општине

Граница катастарске општине

Граница просторне целине

ПРОСТОРНЕ ЦЕЛИНЕ

1 "Бистрица"

2 "Трбушница"

3 "Даросавица"

4 "Рудовци"

5 "Крушевица"

Поплавна линија

Граница двадесетогодишње воде

Грађевинско подручје

Поплавно подручје

Обала

Локација алармне станице

Ознаке карактеристичних тачака урбанистичке регулације

ПК ЗА ЕКСПЛОАТАЦИЈУ КАМЕНА "КРУШЕВИЦА"

Земљиште у приватном власништву

Земљиште у државном власништву

Земљиште које користи ЈП "ЕПС", РБ "Колубара"

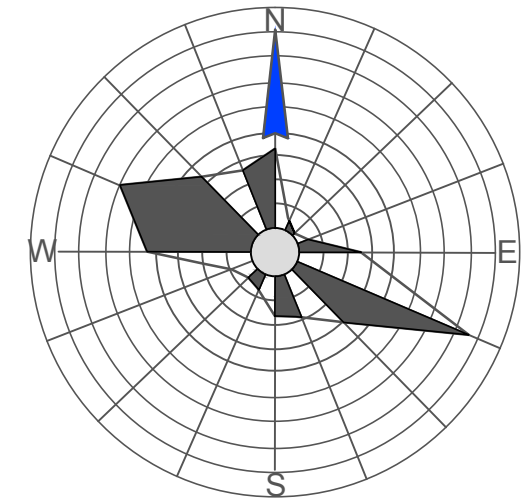
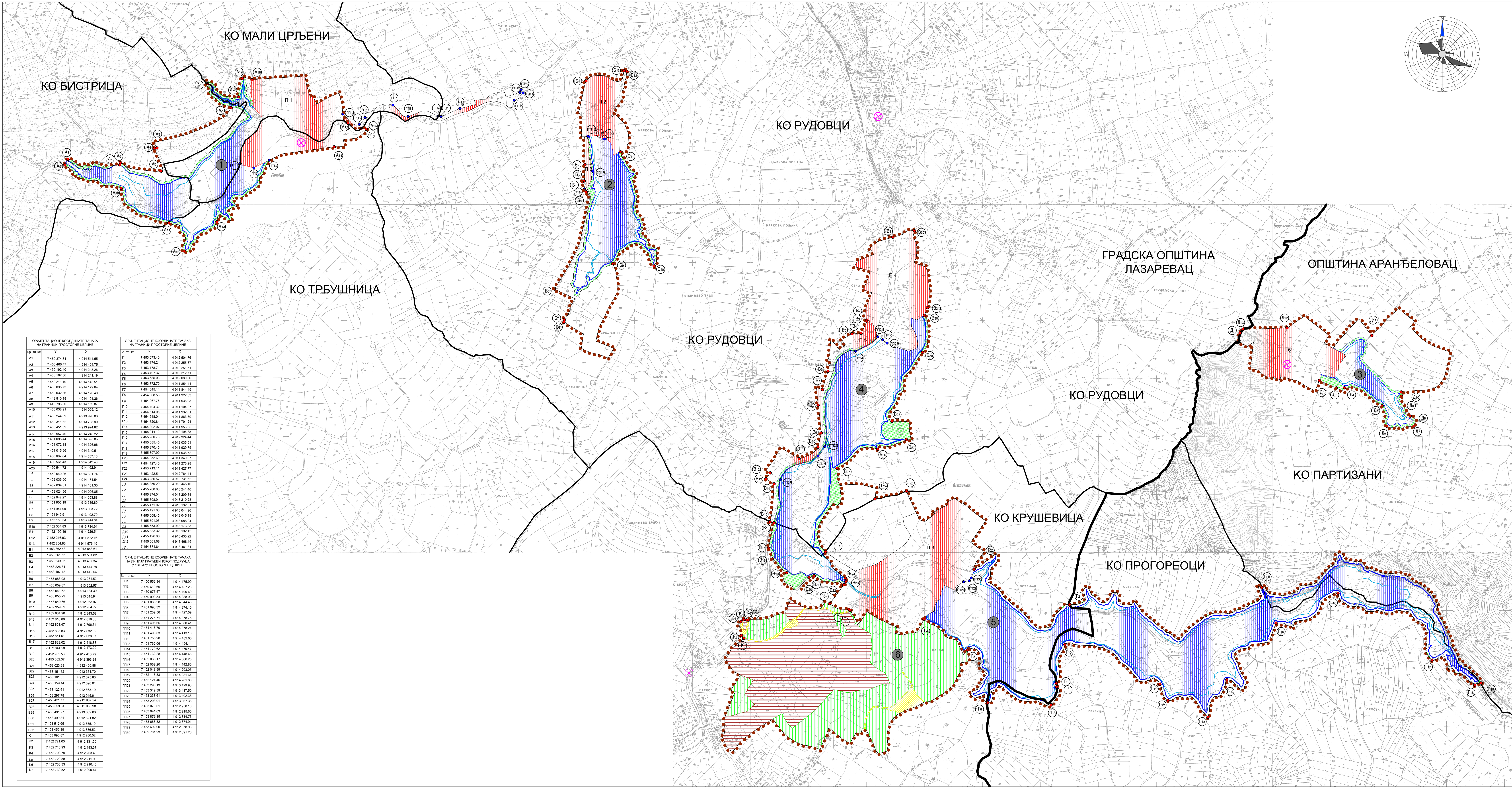
Одговори планирању/урбанизму:
др Ненад Спасић, дип.инж.арх.

Гордана Џунић, дип.инж.грађ.

Београд, април 2017. године

ИНАУС

ИНСТИТУТ ЗА АРХИТЕКТУРУ И УРБАНИЗАМ СРБИЈЕ
INSTITUTE OF ARCHITECTURE AND URBAN/SPATIAL PLANNING OF SERBIA



РЕПУБЛИКА СРБИЈА
Министарство грађевинарства, саобраћаја и инфраструктуре
ПРОСТОРНИ ПЛАН ПОДРУЧЈА ЕКСПЛОАТАЦИЈЕ
КОЛУБАРСКОГ ЛИГНИТСКОГ БАСЕНА
НАЦРТ ПЛАНА
ПРАВИЛА УРЕЂЕЊА И ПРАВИЛА ГРАЂЕЊА
ПОДРУЧЈЕ РЕТЕНЗИЈА У СРЕДЊЕМ ТОКУ РЕКЕ ПЕШТАН
Карта број 2
ОСНОВЕ ЗА ПАРЦЕЛАЦИЈУ И РЕШАВАЊЕ
ИМОВИНСКО-ПРАВНИХ ОДНОСА

Израђено 1:2.500
Штампано 1:5.000

ЛЕГЕНДА:

- Граница општине
- Граница катастарске општине
- Граница просторне целине

ПРОСТОРНЕ ЦЕЛИНЕ

- 1 "Бистрица"
- 2 "Трбушница"
- 3 "Даросавица"
- 4 "Рудовци"
- 5 "Крушевица"

- Поплавна линија
- Граница двадесетогодишње воде
- Грађевинско подручје
- Поплавно подручје
- Обала

- Локација алармне станице
- Ознаке карактеристичних тачака урбанистичке регулације

ПК ЗА ЕКСПЛОАТАЦИЈУ КАМЕНА "КРУШЕВИЦА"

- Земљиште у приватном власништву
- Земљиште у државном власништву
- Земљиште које користи ЈП "ЕПС", РБ "Колубара"

Одговори планирању/урбанизму:
др Ненад Спасић, дипл.инж.арх.

Гордана Џунић, дипл.инж.грађ.

Београд, април 2017. године

ИНСТИТУТ ЗА АРХИТЕКТУРУ И УРБАНИЗАМ СРБИЈЕ
INSTITUTE OF ARCHITECTURE AND URBANSPATIAL PLANNING OF SERBIA

ОРИЕНТАЦИОНЕ КООРДИНАТЕ ТАЧКА НА ГРАНИЦИ ПРОСТОРНЕ ЦЕЛИНЕ			
Бр. тачке	Y	X	
A1	7 450 374.81	4 914 514.55	
A2	7 450 486.47	4 914 454.75	
A3	7 450 192.40	4 914 243.28	
A4	7 450 182.56	4 914 241.19	
A5	7 450 211.19	4 914 143.51	
A6	7 450 084.73	4 914 176.64	
A7	7 450 032.36	4 914 170.40	
A8	7 449 810.18	4 914 194.28	
A9	7 449 796.80	4 914 169.87	
A10	7 450 038.91	4 914 166.32	
A11	7 450 244.09	4 913 920.86	
A12	7 450 311.62	4 913 708.90	
A13	7 450 451.52	4 913 924.82	
A14	7 450 991.40	4 914 242.22	
A15	7 451 095.44	4 914 323.66	
A16	7 451 072.88	4 914 326.96	
A17	7 451 015.96	4 914 349.91	
A18	7 450 602.84	4 914 501.76	
A19	7 450 581.43	4 914 542.40	
A20	7 450 544.72	4 914 462.94	
B1	7 452 040.86	4 914 511.74	
B2	7 452 038.90	4 914 511.54	
B3	7 452 034.31	4 914 101.30	
B4	7 452 024.96	4 914 096.85	
B5	7 452 042.27	4 914 053.88	
B6	7 452 035.10	4 913 305.80	
B7	7 451 947.99	4 913 503.72	
B8	7 451 946.91	4 913 492.79	
B9	7 452 199.23	4 913 744.94	
B10	7 452 334.83	4 913 744.91	
B11	7 452 190.16	4 914 226.54	
B12	7 452 216.93	4 914 072.46	
B13	7 452 204.83	4 914 076.49	
B14	7 452 382.43	4 913 689.61	
B15	7 453 251.66	4 913 501.82	
B16	7 453 249.96	4 913 497.34	
B17	7 453 228.31	4 913 444.78	
B18	7 453 181.78	4 913 442.24	
B19	7 453 083.98	4 913 281.52	
B20	7 453 059.87	4 913 202.57	
B21	7 453 041.62	4 913 134.39	
B22	7 453 025.29	4 913 014.94	
B23	7 453 040.66	4 912 953.97	
B24	7 452 959.69	4 912 904.77	
B25	7 452 934.96	4 912 843.09	
B26	7 452 816.86	4 912 813.33	
B27	7 452 851.47	4 912 796.34	
B28	7 452 833.83	4 912 632.59	
B29	7 452 851.51	4 912 628.87	
B30	7 452 828.02	4 912 518.88	
B31	7 452 844.58	4 912 473.09	
B32	7 452 905.53	4 912 413.79	
B33	7 452 900.37	4 912 393.24	
B34	7 453 023.93	4 912 400.88	
B35	7 453 151.52	4 912 351.70	
B36	7 453 161.35	4 912 378.83	
B37	7 453 199.14	4 912 395.01	
B38	7 453 122.61	4 912 283.10	
B39	7 453 297.78	4 912 945.01	
B40	7 453 421.17	4 912 887.54	
B41	7 453 559.61	4 912 085.96	
B42	7 453 491.27	4 913 362.83	
B43	7 453 499.31	4 912 521.82	
B44	7 453 512.65	4 912 555.19	
B45	7 453 496.39	4 913 696.52	
B46	7 453 090.87	4 912 282.52	
B47	7 452 721.03	4 912 131.50	
B48	7 452 715.93	4 912 143.37	
B49	7 452 708.79	4 912 203.48	
B50	7 452 720.58	4 912 211.93	
B51	7 452 733.33	4 912 210.46	
B52	7 452 739.52	4 912 209.67	

ОРИЕНТАЦИОНЕ КООРДИНАТЕ ТАЧКА НА ГРАНИЦИ ПРОСТОРНЕ ЦЕЛИНЕ			
Бр. тачке	Y	X	
G1	7 453 073.40	4 912 504.76	
G2	7 453 174.24	4 912 256.27	
G3	7 453 178.71	4 912 251.51	
G4	7 453 497.37	4 912 212.71	
G5	7 453 065.61	4 912 201.66	
G6	7 453 772.70	4 911 854.41	
G7	7 454 045.14	4 911 844.49	
G8	7 454 065.53	4 911 802.33	
G9	7 454 087.76	4 911 508.93	
G10	7 454 104.32	4 911 104.27	
G11	7 454 514.06	4 913 822.81	
G12	7 454 545.04	4 911 803.39	
G13	7 454 720.84	4 911 791.24	
G14	7 454 802.07	4 911 953.05	
G15	7 455 014.12	4 912 196.88	
G16	7 455 280.73	4 912 324.44	
G17	7 455 880.45	4 912 039.91	
G18	7 455 870.45	4 911 509.75	
G19	7 455 887.90	4 911 938.72	
G20	7 454 952.80	4 911 349.97	
G21	7 454 127.45	4 913 278.08	
G22	7 453 713.11	4 911 427.77	
G23	7 453 422.51	4 912 164.44	
G24	7 453 296.97	4 912 314.97	
G25	7 454 898.29	4 913 445.15	
G26	7 455 200.80	4 913 241.40	
G27	7 455 274.64	4 913 209.34	
G28	7 455 308.91	4 913 210.28	
G29	7 455 471.02	4 913 132.31	
G30	7 455 491.09	4 913 044.96	
G31	7 455 608.45	4 913 045.18	
G32	7 455 591.93	4 913 088.24	
G33	7 455 553.90	4 913 173.83	
G34	7 455 553.32	4 913 162.12	
G35	7 455 426.66	4 913 435.22	
G36	7 455 051.08	4 913 668.16	
G37	7 454 871.84	4 913 451.81	

ОРИЕНТАЦИОНЕ КООРДИНАТЕ ТАЧКА НА ГРАНИЦИ ГРАЂЕВИНСКОГ ПОДРУЧЈА У ОКВИРУ ПРОСТОРНЕ ЦЕЛИНЕ			
Бр. тачке	Y	X	
П1	7 450 352.34	4 914 175.99	
П2	7 450 610.69	4 914 157.26	
П3	7 450 077.57	4 914 190.60	
П4	7 450 092.64	4 914 389.03	
П5	7 451 065.28	4 914 344.45	
П6	7 451 090.32	4 914 374.10	
П7	7 451 209.60	4 914 437.98	
П8	7 451 275.71	4 914 378.75	
П9	7 451 405.65	4 914 380.41	
П10	7 451 416.70	4 914 378.24	
П11	7 451 498.03	4 914 413.15	
П12	7 451 755.98	4 914 482.00	
П13	7 451 762.60	4 914 494.14	
П14	7 451 770.62	4 914 479.47	
П15	7 451 732.28	4 914 448.45	
П16	7 452 033.17	4 914 066.25	
П17	7 452 069.20	4 914 142.80	
П18	7 452 048.90	4 914 293.05	
П19	7 452 113.33	4 914 281.64	
П20	7 452 124.46	4 914 281.66	
П21	7 453 298.13	4 913 429.93	
П22	7 453 319.39	4 913 417.50	
П23	7 453 338.61	4 913 402.38	
П24	7 453 203.01	4 913 367.36	
П25	7 453 070.01	4 912 968.70	
П26	7 453 041.03	4 912 915.60	
П27	7 453 879.15	4 912 814.76	
П28	7 453 668.32	4 912 374.91	
П29	7 453 992.90	4 912 378.93	
П30	7 452 701.23	4 912 381.26	