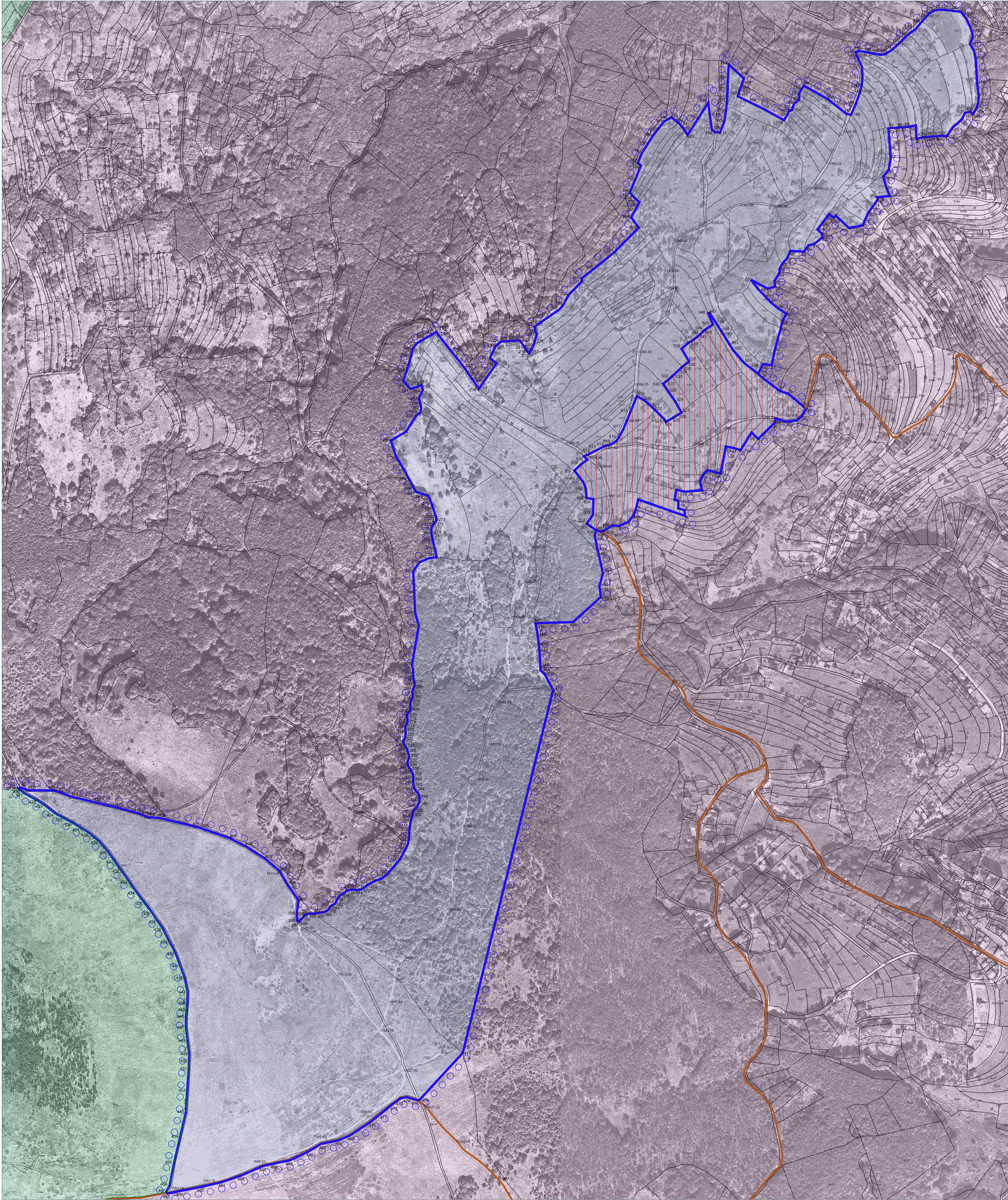
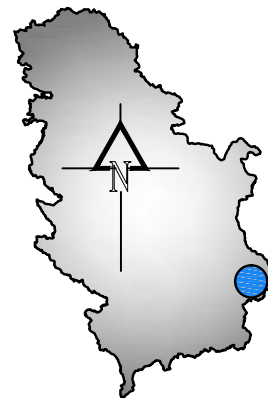




РЕПУБЛИКА СРБИЈА
В Л А Д А
Министарство грађевинарства, саобраћаја и инфраструктуре

ПРОСТОРНИ ПЛАН ПОДРУЧЈА ПОСЕБНЕ
НАМЕНЕ ПРЕДЕЛА ИЗУЗЕТНИХ ОДЛИКА
"ВЛАСИНА"

Детаљна карта 2.
СКИЈАЛИШТЕ "ЧЕМЕРНИК"
R 1 : 2 500



- ЛЕГЕНДА:**
- ○ ○ Граница детаљне разраде
 - Регулациона линија
 - Општински пут
 - Скијалиште и површине јавне намене
 - □ □ Приступ скијалишту и пратећи садржаји
 - Подрује режима заштите II степена
 - Подрује режима заштите III степена
 - 452 Координате преломних тачака регулационе линије
 - 1505.73 Кота нивелете

Носилац израде Просторног плана Министарство грађевинарства, саобраћаја и инфраструктуре Помоћник министарке мр Ђорђе Милић По овлашћењу министарке број 031-01-18/2018-02 од 29.06.2018.године	Обрађивач Просторног плана ЈП ЗАВОД ЗА УРБАНИЗАМ НИКИ Одговорни урбаниста мр Дејан Стојановић, дипл. просторни планер број лиценце 2011 057 08 др Божидар Манић, дипл. инж. арх. број лиценце 2001 101 08 МП МП ИНСИТИП ЗА АРХИТЕКТУРУ И УРБАНИЗАМ СРБИЈЕ Institute of Architecture and Urban & Spatial Planning of Serbia
--	--