



Република Србија
МИНИСТАРСТВО ГРАЂЕВИНАРСТВА,
САОБРАЋАЈА И ИНФРАСТРУКТУРЕ

Број: 350-01-01224/2015-14

Датум: 12.10.2015.

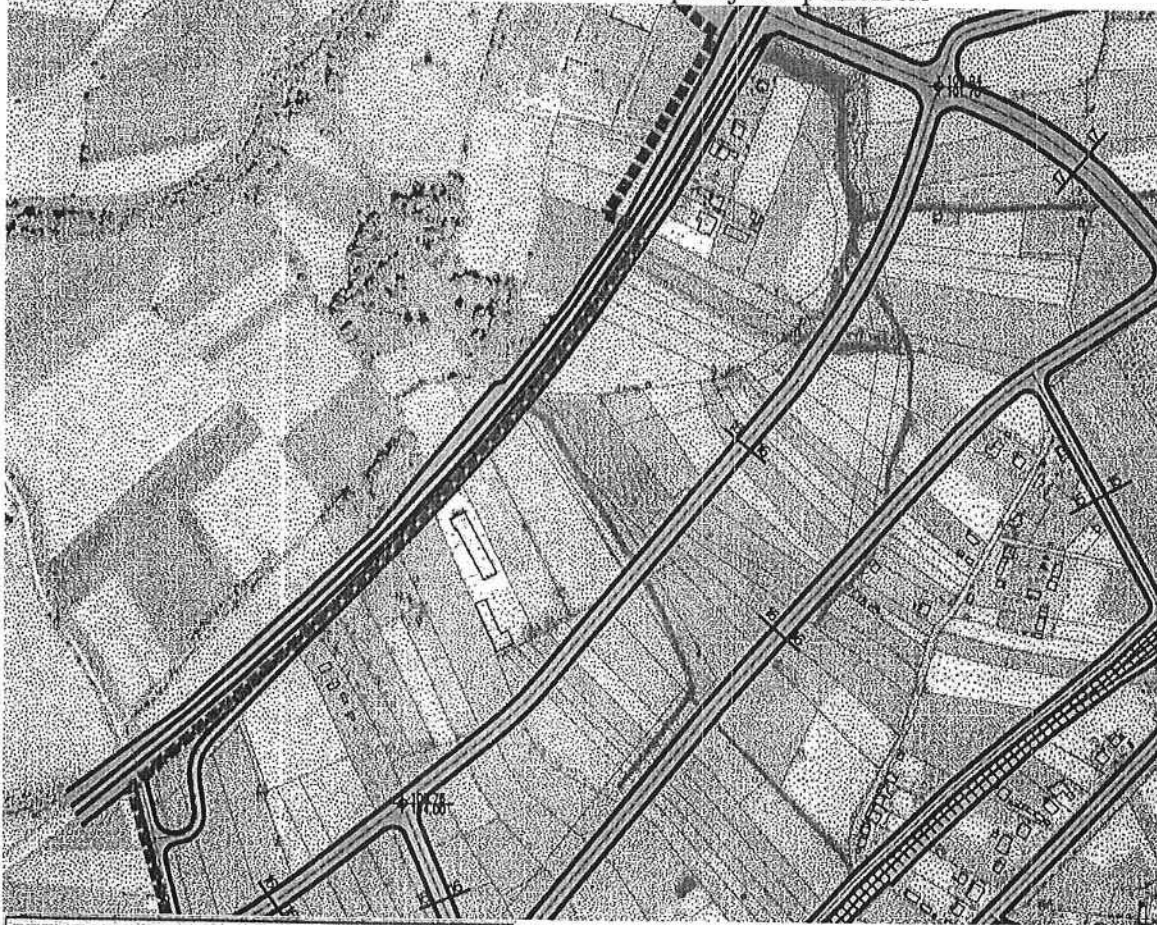
Београд, Немањина 22 – 26

Министарство грађевинарства, саобраћаја и инфраструктуре, поступајући по по захтеву „МАРИЋ КОМЕРЦ“ д.о.о., ул. Ибарски пут бб, Лазаревац број 350-01-01224/2015-14 од 17.09.2015. године на основу члана 6. и 37. став 8. 9. и 10. Закона о министарствима ("Сл. гласник РС", број 44/2014), члана 23. Закона о државној управи ("Сл. гласник РС", број 79/05, 101/07 и 95/10), члана 53, а у вези са чланом 133. став 2. тачка 14. Закона о планирању и изградњи ("Сл. гласник РС" број 72/09, 81/09 – исправка, 64/10 – одлука УС, 24/11, 121/12 – одлука УС, 42/2013 – одлука УС, 50/2013 – одлука УС, 98/13 – одлука УС, 132/14 и 145/14), Правилника о поступку спровођења обједињене процедуре ("Сл. гласник РС", бр. 22/15), Уредбе о локацијским условима ("Сл.гласник РС", бр.35/15), а у складу са Планом генералне регулације дела градског насеља Лазаревац ("Сл.лист града Београда", бр.6/08), издаје:


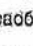



ЛОКАЦИЈСКЕ УСЛОВЕ

- I За изградњу **саобраћајног прикључка** кат. парцеле бр. 2118/1 К.О. Петка (кат.парцела инвеститора), на државни пут првог Б реда бр. 22, део кат. парцеле бр. 3401 К.О. Петка (кат.парцела државног пута), на територији општине Лазаревац, у складу са Планом генералне регулације дела градског насеља Лазаревац ("Сл.лист града Београда", бр.6/08).
- II Увидом у плански документ, а у складу са чланом 10. став 2. Правилника о поступку спровођења обједињене процедуре, није могуће дозволити градњу у складу са поднетим захтевом.
- III **ЗАБРАНЕ И ОГРАНИЧЕЊА САДРЖАНИ У ПЛАНСКОМ ДОКУМЕНТУ**
План генералне регулације дела градског насеља Лазаревац, графички део - лист бр. 5, Регулационо нивелациони план са саобраћајним решењем, дефинисао је саобраћајни приступ предметној локацији преко кат.парцеле бр.2118/2 К.О.Петка, која представља јавну саобраћајницу, као и преко планиране саобраћајнице кат.парцеле бр. 2119/1 К.О.Петка.Директно прикључење на државни пут првог Б реда бр. 22 није планирано.

Извод из ПГР дела насељеног места Лазаревац („Сл. лист града Београда“ бр. 6/08),
Лист 5 – Регулационо нивелациони план са саобраћајним решењем



РЕГУЛАЦИОНО-НИВЕЛАЦИОНИ ПЛАН СА
САОБРАЋАЈНИМ РЕШЕЊЕМ

- граница Плана генералне регулације
-  саобраћајне површине
- оса регулације
-  саобраћајни пунктови
- АС аутобуска станица
- АС1 планирана аутобуска станица
- ЖС железничка станица
- БП бензинска пумпа
- СТ аутобуско стајалиште
-  П постојећи паркинг
-  планирани паркинг, гаража
-  ЈП јавна гаража
- П паркинг у стамбеном блоку
- ЈП-ОП јавни паркинг-опште паркиралиште
- ЈП-ПП јавни паркинг-посебно паркиралиште
- ± 100.75
 ± 101.20 висинске коте раскрсница улица